





Hayatı yeniden tanımla işte Avend Voven

Rast Grup, daha iyi bir yaşam hedefiyle çıkılan yolda, Avend Voven'i tanıtmaktan gurur duyuyor. Avend Çayyolu, Avend Beytepe, Avend Nefes, Bilkent Nazende, Ferce Tulumtaş, Magna Epic ve Natura Vadi gibi başarılı projelerden sonra Avend Voven de ev sahiplerini ağırlamak için sabırsızlanıyor.



İnsan yaşamına değer katan kalıcı eserler

Rast Grup bünyesinde yer alan Avend, prestijli eserler üreterek bulunduğu çevreye değer katan, insan ve kalite odaklı bir markadır. Bugüne kadar hayata geçirdiği projelerde ihtiyaca özel çözümler sunmuş ve ferah yaşam alanları inşa etmeyi öncelik olarak kabul etmiştir. Rast Grup, Avend markası ile yüksek standart anlayışını sürdürerek, kaliteli, verimli ve kullanışlı eserler üretmeye devam etmekte; herkes için daha iyi bir yaşam hedefiyle çalışmaktadır.



Her şey istediğiniz gibi

Avend Voven, kaliteli mimari yapısı ve güçlü tasarımıyla Beytepe'de her açıdan benzersiz bir yaşam vadediyor. Estetik yönleriyle ön plana çıkan projede, kendinizi ait olduğunuz yerde hissedeceksiniz.

Avend Voven'de her şey, istediğiniz gibi





Hayallerinizle

Avend

Voven'de

Buluşun



Sizi anlayan bir eviniz olsun

2+1'den 6+1 dubleke uzanan zengin kat planı çeşitliliği, ihtiyacınıza uygun çözümler üreterek hayalinizdeki evi dizayn etmenize imkân tanır. Avend Voven'de eviniz tercihlerinize uyum sağlar, sizi herkesten iyi anlar.





Ait olduđunuz nitelikli çevre ile bütünleşin

Yüksek kaliteye önem verilerek inşa edilen **Avend Voven**, temiz bir çevreye ve huzurlu bir ortama sahiptir.

Bünyesindeki yeşil alana uyum sağlayan çocuk parkı ve spor alanları, günlük hayatın stresinden uzaklaşmanıza yardımcı olur. Avend Voven, yaşam kalitenizi yükseltirken size, ait olduđunuz yerde yaşamamanın keyfini çıkartmak kalır.

Hayattan ilham alan, yaşarken ilham veren...

Sosyal alan

Fitness Center
Çocuk Parkı
Kafe
Basketbol Sahası

Avend Voven, ihtiyaç duyacağınız nezih ortamı sağlarken istediğiniz gibi kaliteli zaman geçirebileceğiniz çevreyi de sunar. Diğer projelerimizde olduğu gibi Avend Voven de geleceğin yaşam vizyonuna göre dizayn edilmiştir.



Proje Genel Bilgileri



İnşaat Alanı

74.694 m²



183 Konut

7 Farklı Konut Planı

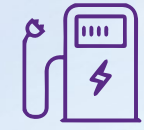


Peyzaj Alanı

16.000 m²



Kapalı Otopark



Elektrikli
Şarj İstasyonu



AYŞİN SEVGİ MACİT
Y. MİMAR
AS ARCHITECTS KURUCUSU



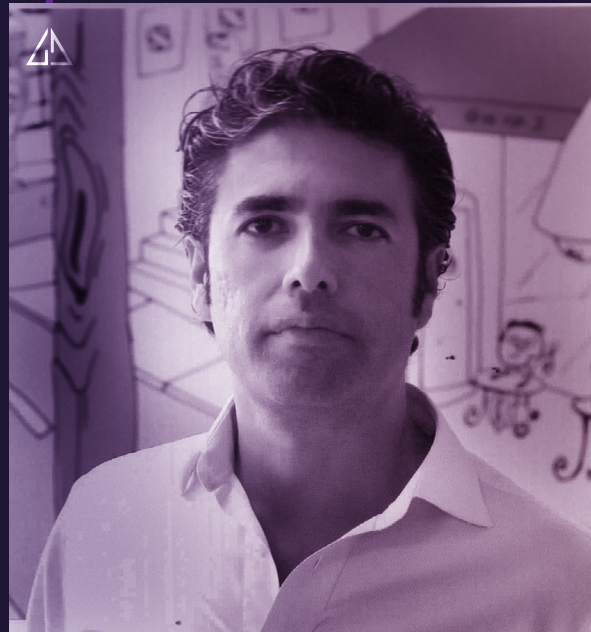
MİMARIN GÖZÜNDEN AVEND VOVEN

Avend VOVEN serüveni Ayşin Sevgi Mimarlık ve Gökhan Aksoy Mimarlık olarak Rast Grup ile geliştirdiğimiz ikinci yatırım projesinde ofislerin ortak çalışmasını içeren bir ana fikir ile başladı. Ancak, pandeminin hemen çıkışında, önceliklerin vurgulandığı bir dönemde oluşan ana fikir bugünkü sonuçtan oldukça farklıydı.

Başlangıçtaki ana fikir, işverenin sürece aktif katılımı ile birbirini ve bölgeyi tanıyan üç paydaşın defalarca araziye giderek veya ofiste vakit geçirerek daha derinleşen ve katmanlaşan bir tartışma ortamında buluştu. Bu süreçte Avend Voven, mimarlık ofisleri için iyi bildikleri bir konuda yeniden keşfedilen, uzun süre olgunlaşan fikirlerle yoğrulmuş bir proje olarak ortaya çıktı.

Bu projede, lüks, ihtişam, alan, hacim veya metrekarelerden çok konfor, sıcaklık, ihtiyaç ve sahiplenme gibi anahtar kelimeler yol gösterici oldu. Alternatif yaşam tercihleri gözetildi ve bu tercihler doğrultusunda tüm detaylar kurgulandı. Özellikle balkon gibi dış mekân kurgusu önemsendi ve herkesin kendi kişisel kullanımına uygun ıslak hacim planlaması yapıldı.

Sonuç olarak, Avend VOVEN projesi keyifle kullanılması için tasarlandı ve kullanıcılarına da bu hassasiyetlerin ulaşmasını hedeflemektedir.



GÖKHAN AKSOY
Y. MİMAR

GÖKHAN AKSOY ARCHITECTS KURUCUSU



Vaziyet Planı





SALON

Görseller 6+1 Flat planına aittir.





YATAK ODASI, GİYİNME ODASI VE BANYO





OTURMA ODASI VE ÇALIŞMA ODASI





GENÇ ODASI
VE BANYO



Beytepe'nin En İyi Manzarası

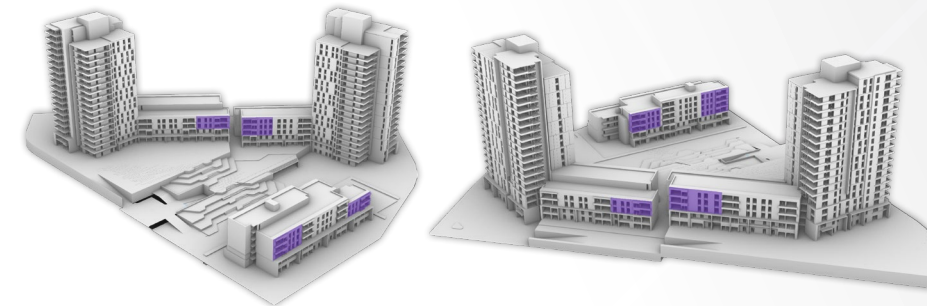




Daire Planları

Daha Büyük Daha Sen

Avend Voven'de, 183 Konut,
2+1 Flat Baza,
3+1 Flat Baza,
4+1 Flat Kule,
5+1 Flat Kule,
6+1 Flat Kule,
5+1 Bahçe Dupleks,
6+1 Bahçe Dupleks, daire tipleri bulunmaktadır.





4+1
FLAT KULE

187.88 m² NET

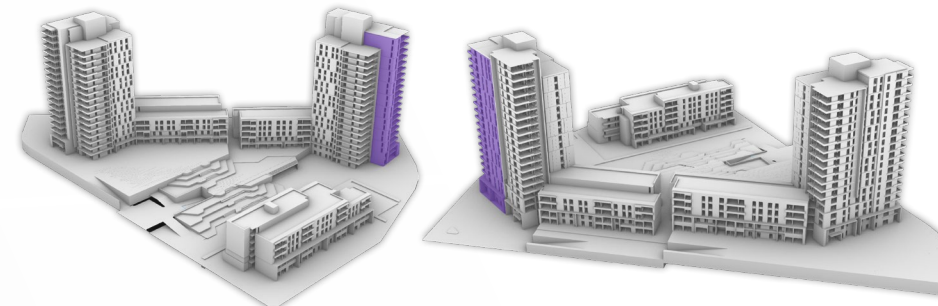
224.88 m² BRÜT

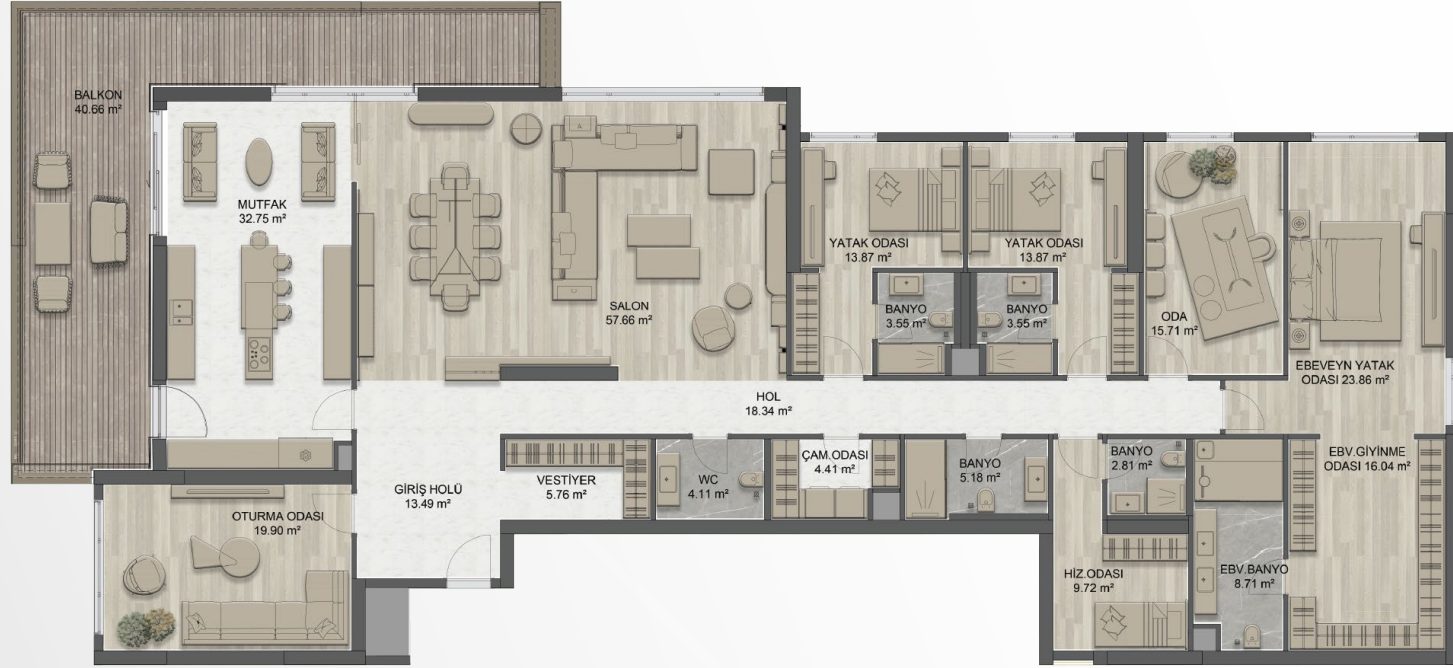


5+1
FLAT KULE

NET 251.42 m²

BRÜT 299.07 m²

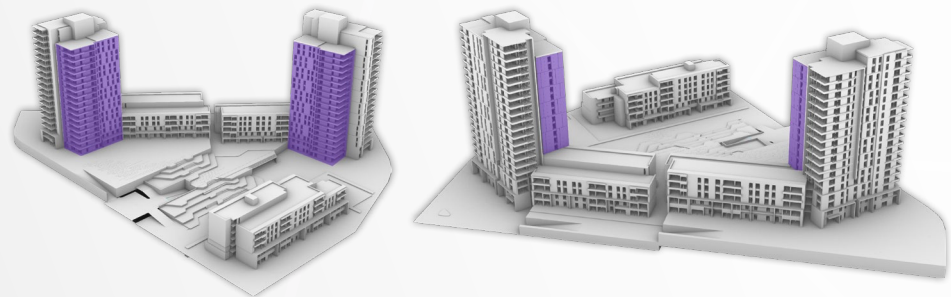




6+1
FLAT KULE

313.95 m² NET

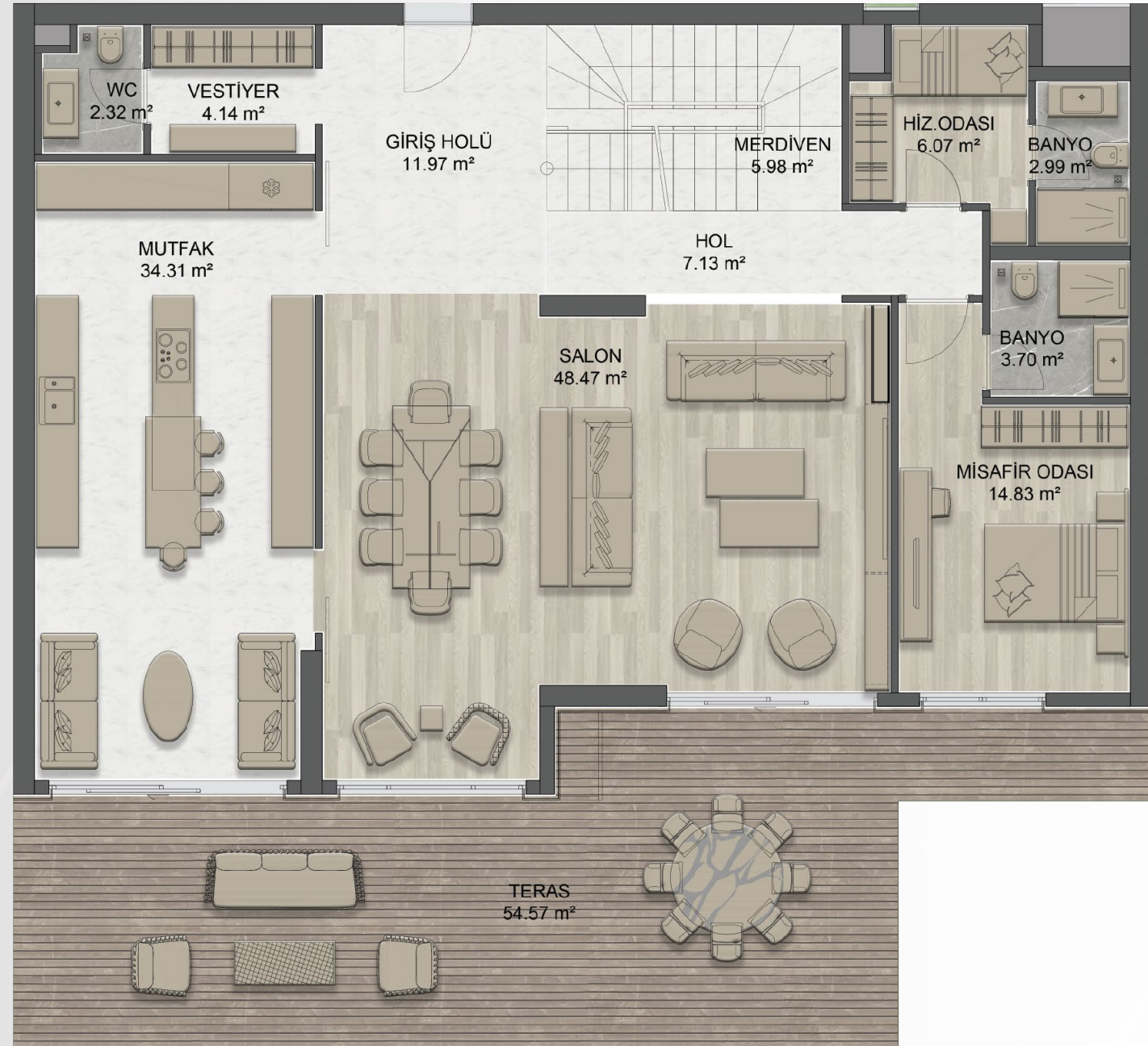
370.57 m² BRÜT



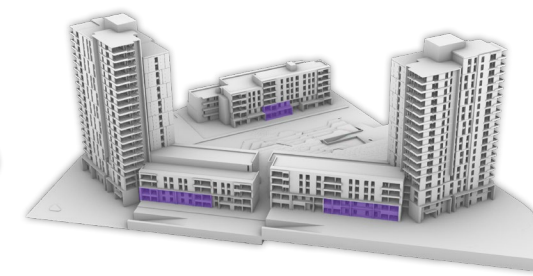
Dubleks Daire Tipleri

5+1 Bahçe Dupleks,
6+1 Bahçe Dupleks

ZEMİN



KAT



5+1
BAHÇE DUBLEKS

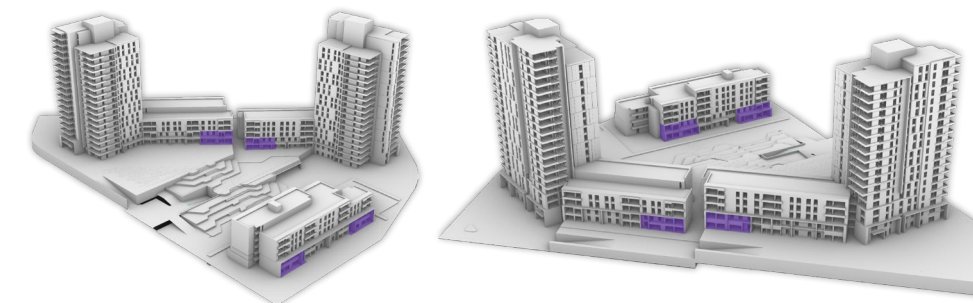
NET 320.39 m²

BRÜT 380.77 m²

ZEMİN



KAT



6+1
BAHÇE DUBLEKS

NET 364.45 m²

BRÜT 430.03 m²



Her Anı Değerli

Beytepe'deki eşsiz konumu, nezih çevresi ve huzurlu ortamı ile
Avend Voven'de her anınız değerli.





avendvoven.com

Beytepe Mahallesi Hafsa Sultan | T: +90 312 238 21 61
Caddesi No: 10-12 Beytepe / Ankara | T: +90 555 048 39 01

Bu katalogda yer alan görseller ve ifadeler tanıtım amaçlı olup, Rast Grup her türlü değişikliği yapma hakkına sahiptir.
